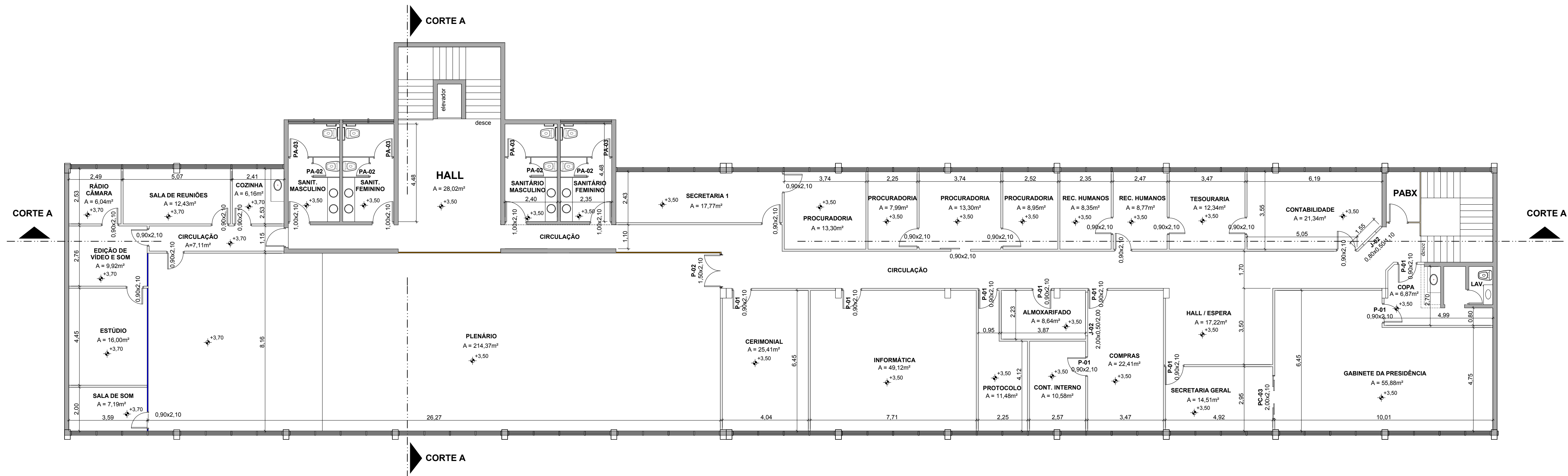
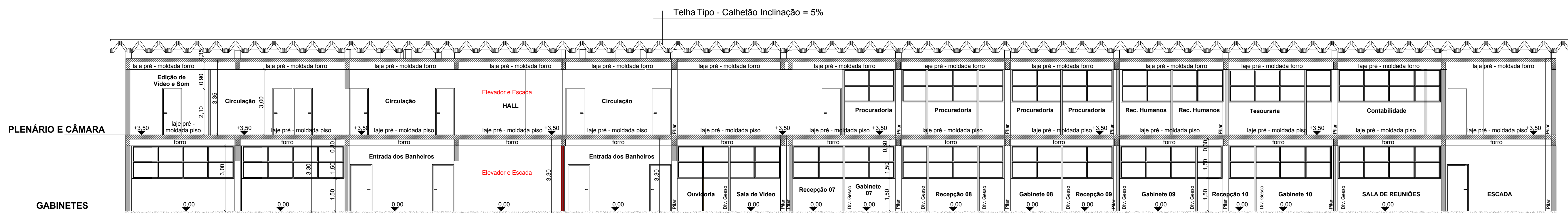


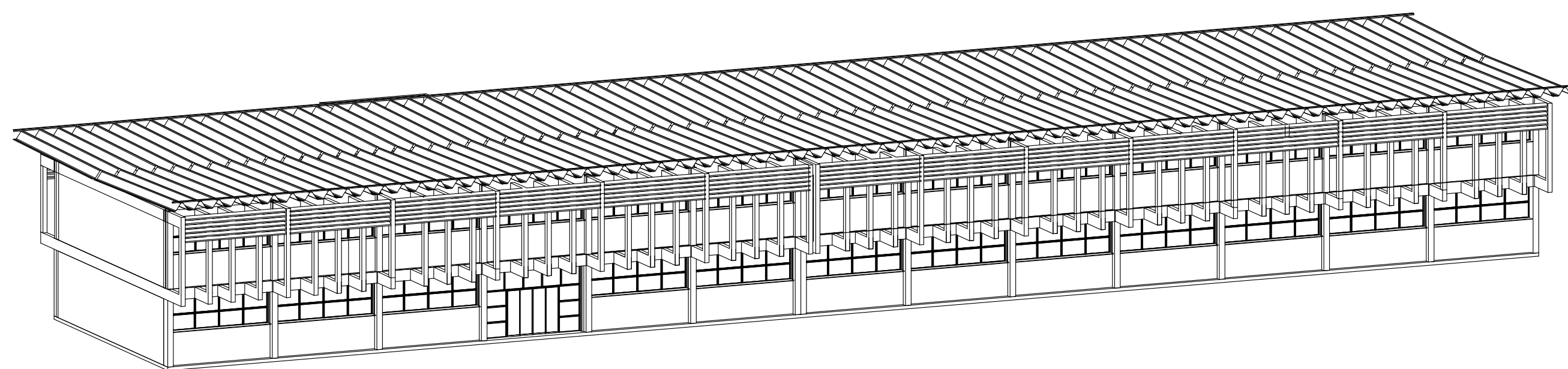
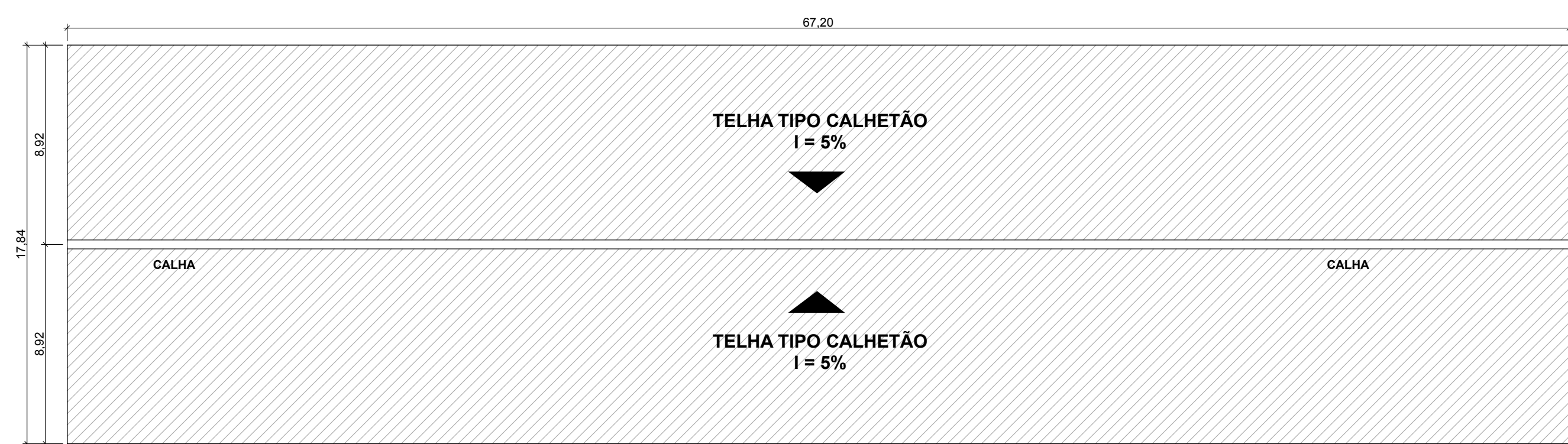
PLANTA BAIXA - TÉRREO  
Escala 1:100



PLANTA BAIXA - PAVIMENTO SUPERIOR  
Escala 1:100

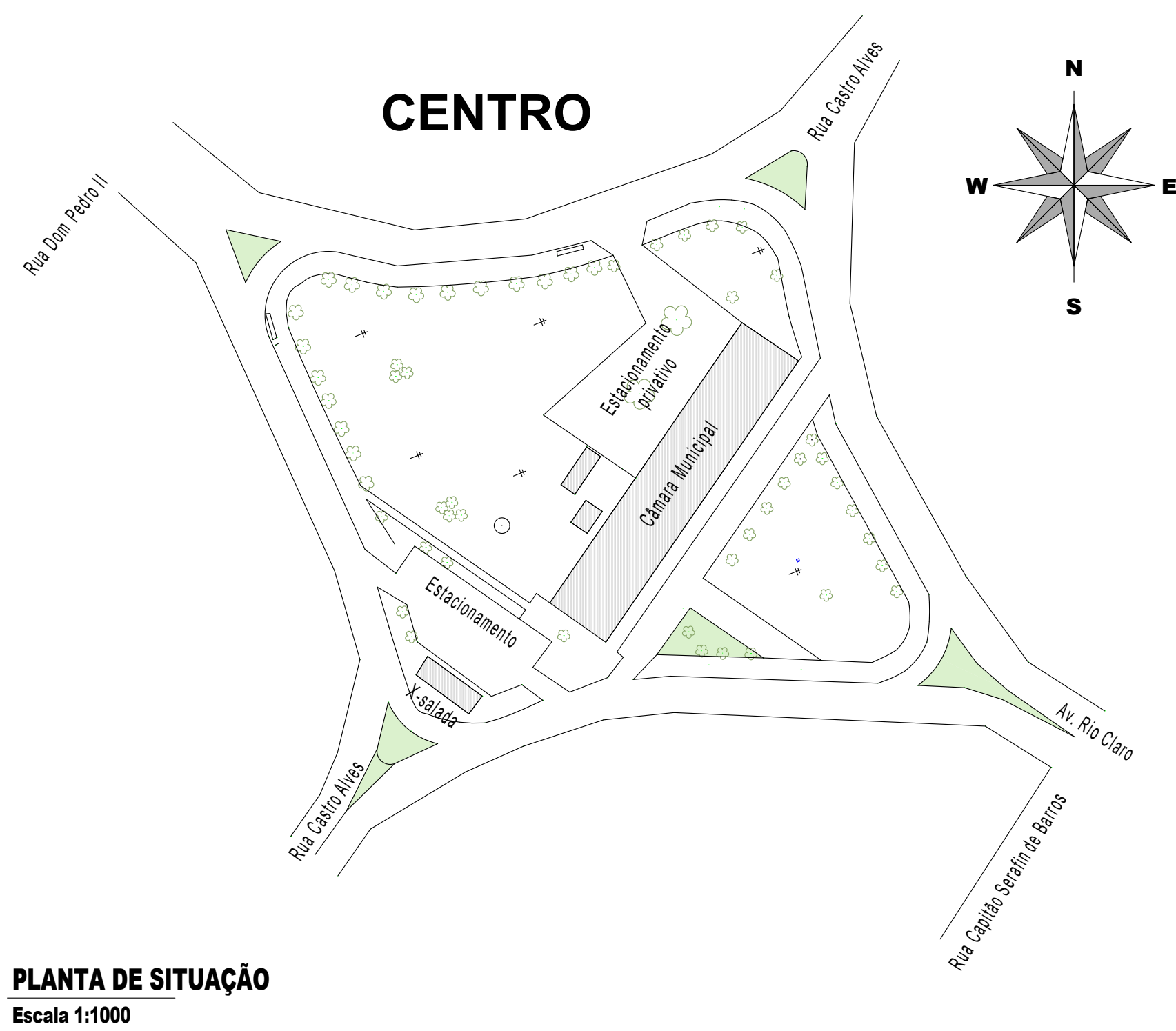


CORTE A  
Escala 1:100

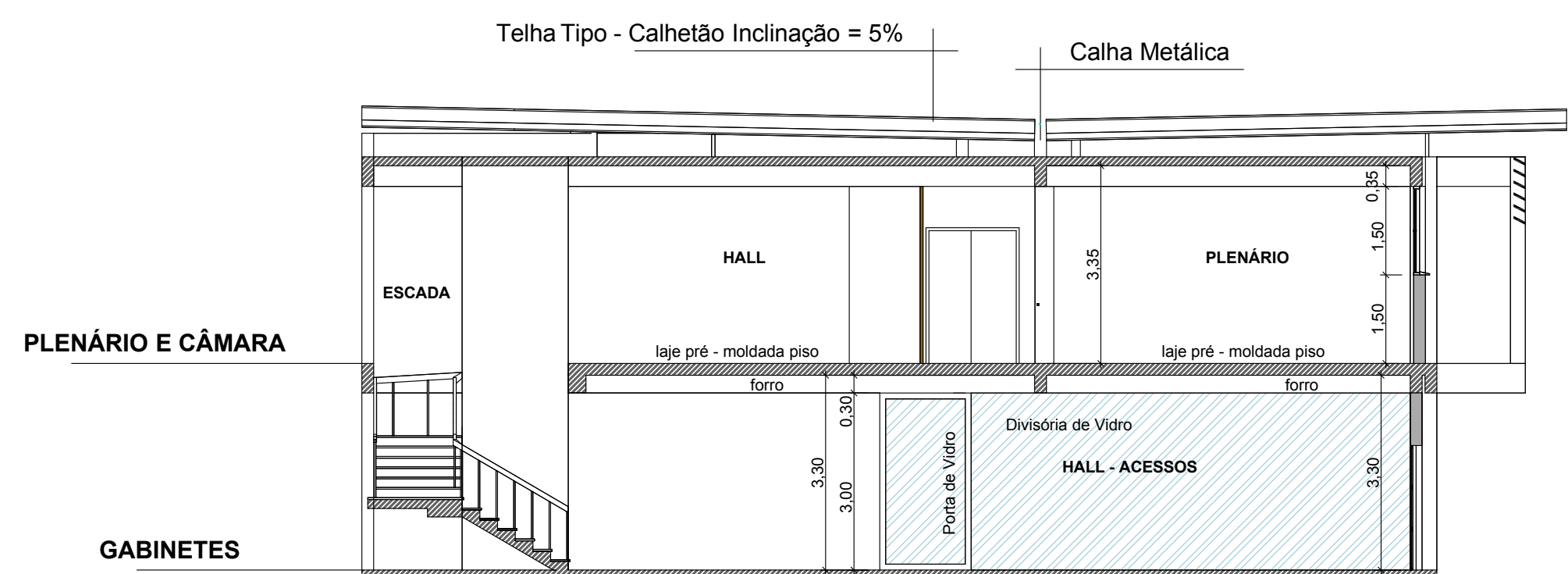


PERSPECTIVA  
Sem Escala

PLANTA DE COBERTURA  
Escala 1:200



PLANTA DE SITUAÇÃO  
Escala 1:1000



CORTE B  
Escala 1:100

LEGENDA	— Parede de alvenaria a ser mantida
	- - - Parede a ser demolida
	— Parede de alvenaria a ser construída
	— Divisórias de madeira
	— Divisórias de gesso
	— Vidro Temperado
	— Divisórias de Granito (Banheiros)

## PROJETO COMPLETO

FOLHA ÚNICA

### REFORMA DE EDIFÍCIO PÚBLICO

CÂMARA DOS VEREADORES DE JATAÍ

LOCAL: Praça da Bandeira S/N

BAIRRO / SETOR: Centro

CIDADE: Jataí - GO

DATA: SETEMBRO / 2012

ESCALA: INDICADA

CONTEÚDO: PLANTA DE SITUAÇÃO

PLANTA BAIXA

PLANTA DE COBERTURA

02 CORTES - 01 LONG. E 01 TRANSV.

01 FACHADA

QUADRO DE ÁREAS

Pavimento Térreo — 885,03 m²

Pavimento Superior — 885,03 m²

Área Total Construída — 1.770,06 m²

Aprovação:

ASS: \_\_\_\_\_

PROF: Câmara Municipal de Jataí

CNPJ: 192.989.941-68

ASS: \_\_\_\_\_

AUTORA: Raquel Carvalho Souza

Arquiteta e Urbanista CAU 105293-4